

Verwerkingsrichtlijnen



Verwerking als spouwmuur isolatie

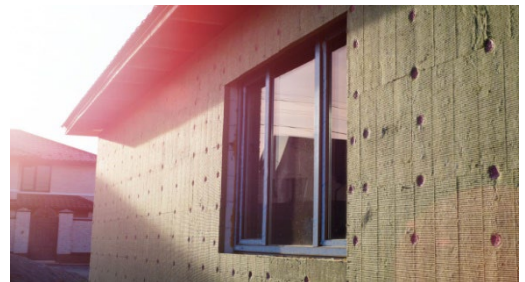
Vorbereiding

De ondergrond dient vlak te zijn. Lijmresten en mortelbaarden zodanig verwijderen dat de isolatie naadloos sluitend op de wanden gemonteerd kan worden.

Zorg voor een schone aansluiting tussen fundering en de opgaande binnenmuur. Brengen volgens voorschrift de nodige waterdichte en vochtwerende slabben aan.

Houdt een minimale effectieve luchtlaag van $\geq 20\text{mm}$, zonder contact door speciebaarden van het buitenspouwblad.

Alvorens te starten met het aanbrengen van Minerra steenwol, ten behoeve van het bouwdoosier een foto maken van de verpakking met het etiket.



Aanbrengen isolatie

Plaats de Minerra steenwol platen verspringend tegen de wand. De onderste isolatieplaten 50mm boven de bovenzijde van de fundering beginnen. Gebruik RVS spouwanker, dikte en aantal te bepalen door de constructeur. Pas minimaal 4 r.v.s. spouwankers per m² toe, zodanig dat de platen blijvend goed bevestigd zijn. Spouwankers afwaterend monteren, volgens voorschrift fabrikant.

Vermijd bij het optrekken van het buitenspouwblad valspectie. Neem hiertoe passende maatregelen.

Pas enkel open stootvoegen toe voor waterafvoer, direct op waterdichte lagen en direct op de fundering. Bij zijaansluiting van kozijnen en spouwlaten een waterkerende laag van minimaal 80mm hanteren. Waterkerende lagen dakpansgewijs aanbrengen met voldoende overlap.

Tussen binnenwand en spouwlat / kozijn altijd een luchtdichting aanbrengen, zodat luchtlekken voorkomen worden.

Begin op elke hoek met een hele of halve plaat en monteer op de hoeken een strip plaatsen zodanig dat er een naadloze aansluiting ontstaat.

De rozetten van op de spouwankers licht aandrukken, waarbij er geen matrasedeffect in de isolatie mag optreden.

Aan het einde van de werkdag of werkzaamheden en bij regen de nog openstaande spouwmuren afdekking tegen inwatering.



Verwerkingsrichtlijnen



Verwerking in hellende daken

Vorbereiding

Na-isolatie;

- Beoordeel het dakbeschot waterdicht is
- Beoordeel of het dakbeschot dampopen is. Onbeschilderd hout is dampopen.
- Indien er al isolatie in de constructie aanwezig is neem dan contact op Weston Isolatie voor nader advies.
- Zorg voor een schone en goed geventileerde werkomgeving.

Aanbrengen isolatie

Tussen verticale balken, ook wel sporen genoemd;

- Isoleer de volledige dikte tot tegen het dakbeschot.
- Breng bij eventuele ondersteuning van de verticale balken achter de balken een stroken isolatie aan.
- Is de hoogte niet toereikend, dik dan de verticale balken op tot de gewenste isolatie dikte.
- Snij de isolatie met een cm over breedte op maat en plaats deze klemmend tussen de balken. Bij meerder lagen de naden laten verspringen.
- Breng over de balken een dampremmende folie aan. Tape de naden en aansluiting. En gebruik luchtdichte doorvoer manchetten voor de dak doorvoeren.
- Monteer regels voor verdere afwerking volgens voorschrift fabrikant.
- Brengen eventuele leidingen en inbouwspots aan tussen genoemde regels zonder hiermee door de dampremmende folie te gaan.

Bij twijfel over de dampopenheid van het dakbeschot; pas in plaats van een dampremmende folie een zogenaamde klimaat folie toe als Miofol Active of Dupont Smart Airquard.

Tussen horizontale balken (gordingen)

- Isoleer de volledige dikte tot tegen het dakbeschot.



Verwerkingsrichtlijnen



Verwerking in Voorzetwanden of Hout Skelet Bouw

Vorbereiding

Voorzetwand

- Beoordeel of de waterdichtheid van de buitengevel en tref zo nodig maatregelen.
- Plaats de het houten regelwerk of de metal-stud profielen met aan de buitenzijde van waterdichte dampopen folie, bijvoorbeeld Polytex.
- Voorkom zoveel mogelijk leidingwerk in de wanden. Creëer eventueel een installatie spouw voor leidingwerk en elektra dozen

Hout Skelet Bouw

- Bij plaatsing van binnenuit zorg dat de dampopen folie stevig bevestigd is en de naden getapet zijn.
- Ter plaatse van eventuele doorvoeren; pas luchtdicht manchetten toe.
- Breng over de isolatie en stijl en regelwerk een dampremmende folie aan. De naden en overlappen tapen met een daarvoor geschikte tape.
- Voorkom zoveel mogelijk leidingwerk in de HSB wanden. Creëer eventueel een installatie spouw voor leidingwerk en elektra dozen

Aanbrengen isolatie

- Snij de isolatie met een overmaat van 1cm.
- Breng de isolatie klemmend aan tussen de stijlen zonder hierbij plaatselijk de isolatie te veel in te drukken. De isolatie is correct gemonteerd wanneer deze gemonteerd overal dezelfde dikte heeft.
- Voorkom bij het aanbrengen van de isolatie luchtruimten in het te isoleren vlak. Hier kan anders condensatie optreden.

Accessoires

Uiteraard levert Weston Isolatie u alle benodigheden voor het verwerken van Minerra steenwol. Spouwankers, boorankers, dampremmende folies, waterdichte dampopen folies, hoek strips voor een goede aansluiting bij uitwendige hoeken en uiteraard hebben wij de isolatiemessen ook voor steenwol op voorraad.



Verwerkingsrichtlijnen



Algemeen

Veiligheid

En veilige werkomgeving en persoonlijke gezondheid horen hand in hand met elkaar te gaan. Daarom ook aandacht hiervoor in dit verwerkingsadvies. Om optimaal te kunnen werken neem je de volgende maatregelen;

- Zorg voor een schone werkplek voor aanvang en na de isolatie werkzaamheden. Maak schoon met een (bouw) stofzuiger.
- Draag een veiligheidsbril.
- Bedek de huid en gebruik een mondkapje bij werkzaamheden binnen in niet goed geventileerde ruimten.
- Voordat je de handen wast, deze eerste spoelen met koud water.
- Afval afvoeren volgens de lokale voorschriften.



Opslag

- Minerra steenwol droog opslaan. Dek de pakken/pallets eventueel af met dekzeilen.
- Zorg er voor dat de pallets los van de grond opgeslagen worden.
- Neem extra maatregelen bij opslag buiten.
 - Voldoende los van de grond, zodanig dat de steenwol ook bij opspattend vocht droog blijft.
 - Zorg ervoor dat de pakken en pallets niet weg of om kunnen waaien.

Wet Kwaliteit Borging (WKB)

Om een goed bouwdoosier op te bouwen in het kader van de WKB, adviseren wij u de volgende documenten te verzamelen en foto's te maken;

- Pakbonnen en facturen van geleverde materialen met hierop afleveradres en eventueel bouwonderdeel
- DoP verklaring van de toegepaste materialen
- Foto's van de toegepaste verpakking met etiket
- Foto's met dikte bewijs van de toegepaste isolatie (duimstok opmeting fotograferen)
- Foto's van de verschillende aansluitingen van onderlinge isolatie platen en met fundering, wanden en kozijnen.
- Foto's waaruit te het type, aantal per m2 en juiste montage van spouwankers te herleiden valt.

